



Relevé systématique des pressions acoustiques en 2007 aux alentours de Brussels Airport

Auteur : André Peters
Date : 17 janvier 2008

Conclusions

Les relevés sonométriques de 2007 confirment que le plan de dispersion instauré en 2004 a été favorable au Noordrand et s'est traduit par une dégradation pour les autres régions aux alentours de Brussels Airport.

L'année 2007 a été caractérisée par une augmentation de trafic de 3,77% à Brussels Airport (264.365 mouvements). Cette modeste augmentation du trafic s'est immédiatement traduite par une dégradation des conditions de vie dans TOUTES les zones aux alentours de l'aéroport, particulièrement en soirée et de nuit. On enregistre une augmentation des niveaux de bruit de 1,1 à 1,8 dB pour les vols de nuit, y compris dans les zones privilégiées par le plan de dispersion.

Dès lors, au moment où le Gouvernement va prendre des décisions dans ce dossier, il convient de se poser la question de savoir si un plan d'expansion du trafic aérien est soutenable à Brussels Airport. **300.000 à 400.000 mouvements par an à Brussels Airport tel que prévu par le plan START, est-ce supportable ?**

Dans tous les cas, il paraît indispensable d'établir **des cartes prédictives des pressions acoustiques** en se basant sur différentes hypothèses de croissance du trafic aérien. De telles cartes pourraient montrer les niveaux de bruit atteints pour des objectifs de 300.000, 350.000 ou 400.000 mouvements par an à Brussels Airport tels qu'ils sont prévus par le plan START. Sans doute, se rendra-t-on compte que les environs de l'aéroport seront totalement invivables sans autre mesure d'accompagnement telles que des expropriations, l'isolation, l'utilisation de trajectoires strictes, respect des taux de montée et de descente, etc...

Informations techniques

Quelques définitions

Les relevés sont établis par le LNE (Departement Leefmilieu, Natuur en Energie) de la région flamande

Les relevés de LNE considèrent le jour, la soirée et la nuit selon la définition européenne c'est-à-dire de 07.00 à 19.00 pour le jour, de 19.00 à 23.00 pour la soirée et de 23.00 à 07.00 pour la nuit. Brussels Airport en application de la législation belge, qui déroge sur ce point de la législation européenne, considère la période de 06.00 à 23.00 comme le jour et la période de 23.00 à 06.00 comme la nuit,

Les mesures relatives à la région bruxelloise sont établies par Bruxelles-environnement et ne sont pas reprises dans cette étude

Lday : indicateur de pression acoustique pour le jour (définition européenne)

Levening : indicateur de pression acoustique pour la soirée (définition européenne)

Lnight : indicateur de pression acoustique pour la nuit (définition européenne)

Lden : indicateur synthétique de la pression acoustique qui couvre le jour, la soirée et la nuit (définition européenne)

Nombre de vols de jour/de nuit : le relevé du nombre de vols est fait en application de la norme horaire belge (jour de 06.00 à 23.00 et nuit de 23.00 à 06.00)

Considérations sur les mesures de bruit

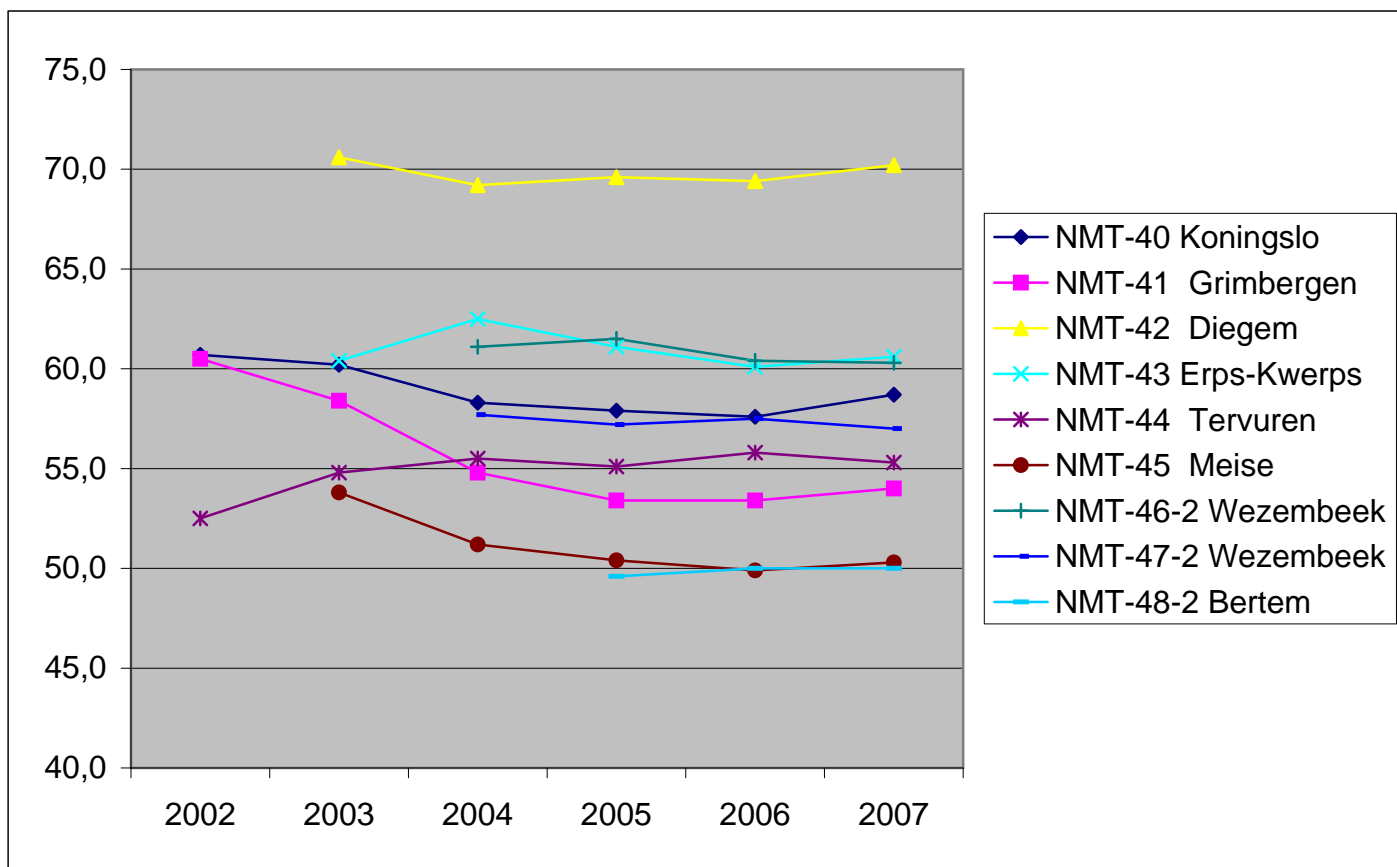
La mesure du bruit se fait selon une échelle logarithmique. Ainsi, lorsqu'on double la pression acoustique (x2), on augmente le résultat de +10 dB. Ainsi, 50 dB vaut le double de 40dB et 60db vaut le double de 50 dB. Une différence de quelques dB fait en réalité une énorme différence.

Source : LNE (anciennement AMINAL) - présentation AWACSS

comparaison des résultats entre 2002 et 2007

Pression acoustique causée par les avions - Indicateur synthétique Lden

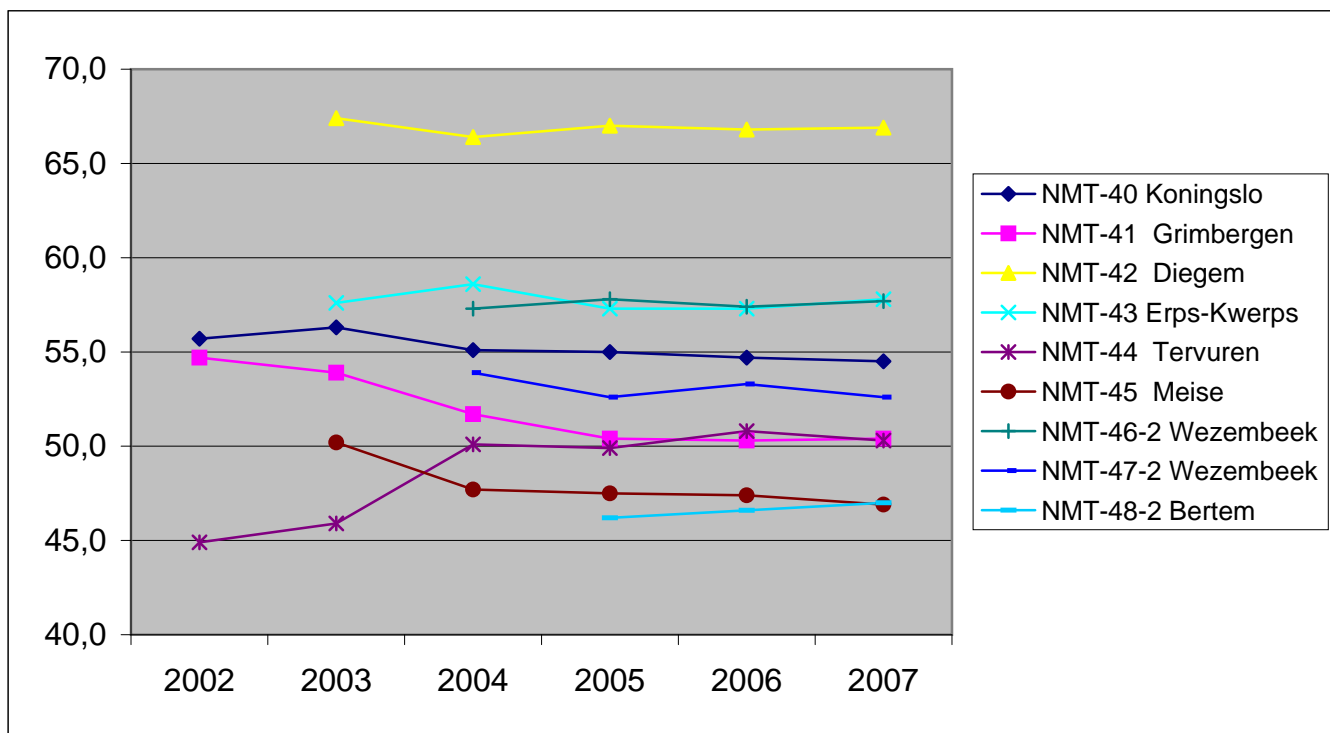
	2002	2003	2004	2005	2006	2007
NMT-40 Koningslo	60,7	60,2	58,3	57,9	57,6	58,7
NMT-41 Grimbergen	60,5	58,4	54,8	53,4	53,4	54,0
NMT-42 Diegem		70,6	69,2	69,6	69,4	70,2
NMT-43 Erps-Kwerps		60,4	62,5	61,1	60,1	60,6
NMT-44 Tervuren	52,5	54,8	55,5	55,1	55,8	55,3
NMT-45 Meise		53,8	51,2	50,4	49,9	50,3
NMT-46-2 Wezembeek			61,1	61,5	60,4	60,3
NMT-47-2 Wezembeek			57,7	57,2	57,5	57,0
NMT-48-2 Bertem				49,6	50,0	50,0



comparaison des résultats entre 2002 et 2007

Pression acoustique causée par les avions de jour (indicateur Lday - de 07.00 à 19.00)

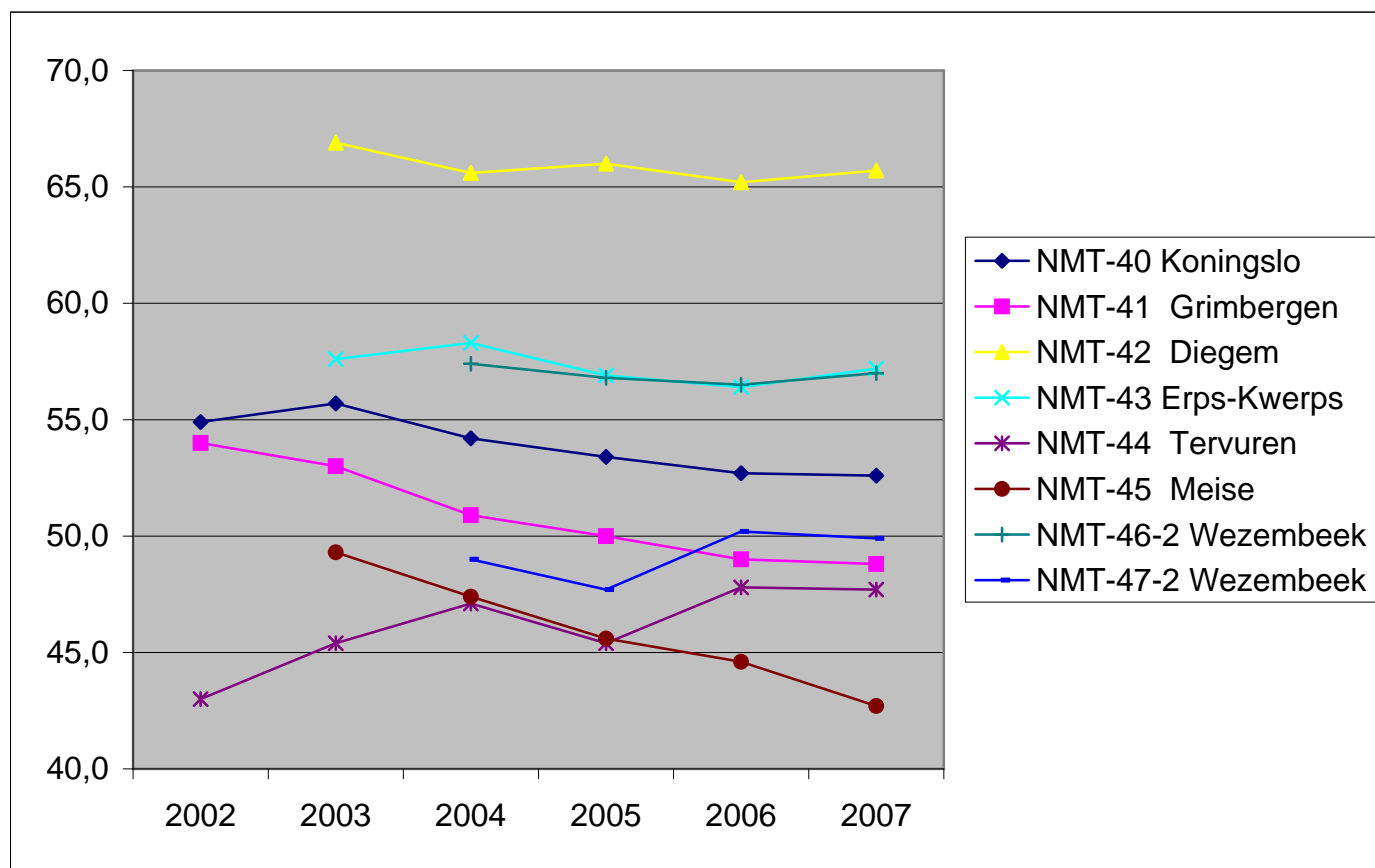
	2002	2003	2004	2005	2006	2007
NMT-40 Koningslo	55,7	56,3	55,1	55,0	54,7	54,5
NMT-41 Grimbergen	54,7	53,9	51,7	50,4	50,3	50,4
NMT-42 Diegem		67,4	66,4	67,0	66,8	66,9
NMT-43 Erps-Kwerps		57,6	58,6	57,3	57,3	57,8
NMT-44 Tervuren	44,9	45,9	50,1	49,9	50,8	50,3
NMT-45 Meise		50,2	47,7	47,5	47,4	46,9
NMT-46-2 Wezembeek			57,3	57,8	57,4	57,7
NMT-47-2 Wezembeek			53,9	52,6	53,3	52,6
NMT-48-2 Bertem				46,2	46,6	47,0



comparaison des résultats entre 2002 et 2007

Pression acoustique causée par les avions en soirée (indicateur Levening - de 19.00 à 23.00)

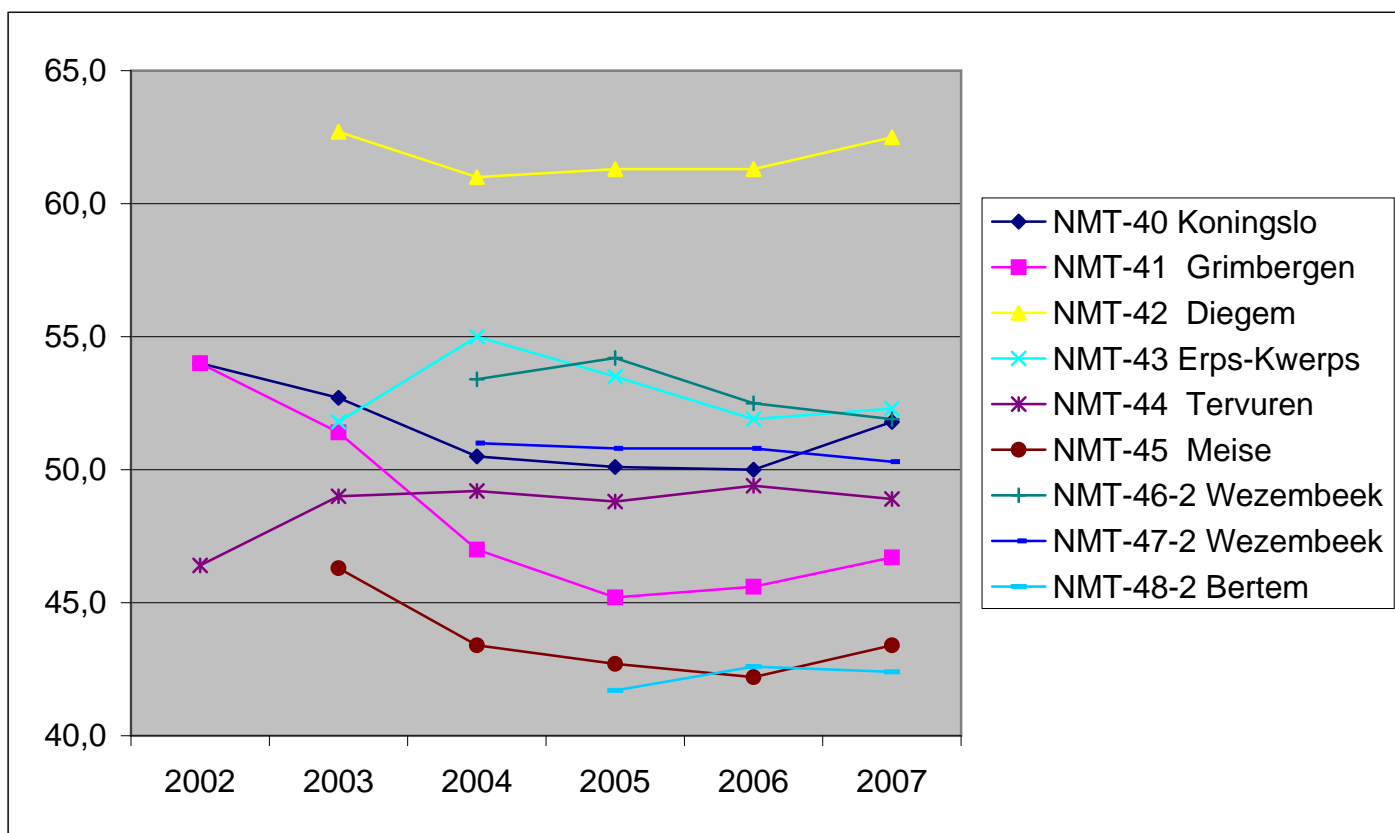
	2002	2003	2004	2005	2006	2007
NMT-40 Koningslo	54,9	55,7	54,2	53,4	52,7	52,6
NMT-41 Grimbergen	54,0	53,0	50,9	50,0	49,0	48,8
NMT-42 Diegem		66,9	65,6	66,0	65,2	65,7
NMT-43 Erps-Kwerps		57,6	58,3	56,9	56,4	57,2
NMT-44 Tervuren	43,0	45,4	47,1	45,4	47,8	47,7
NMT-45 Meise		49,3	47,4	45,6	44,6	42,7
NMT-46-2 Wezembeek			57,4	56,8	56,5	57,0
NMT-47-2 Wezembeek			49,0	47,7	50,2	49,9
NMT-48-2 Bertem				46,0	44,6	45,1



comparaison des résultats entre 2002 et 2007

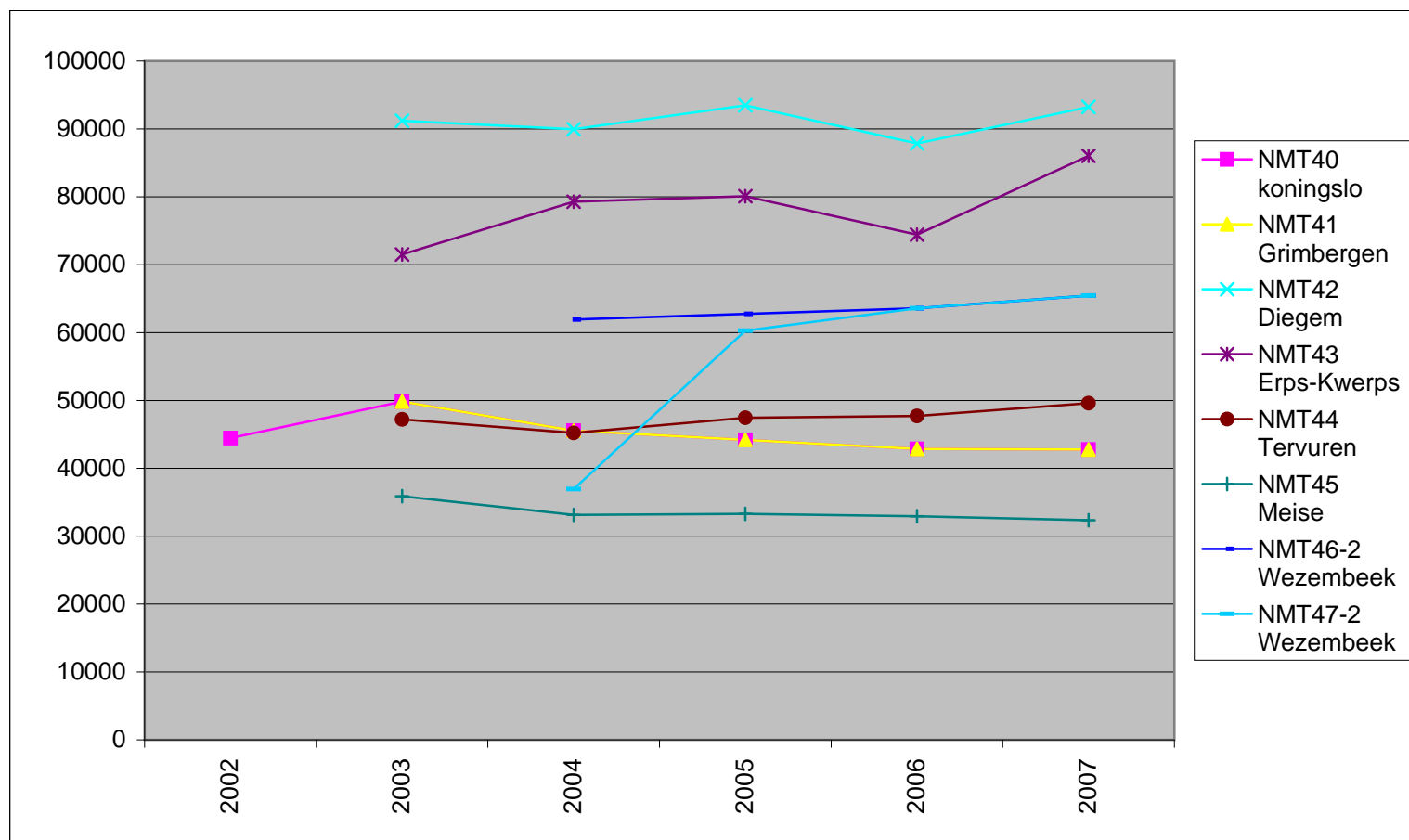
Pression acoustique causée par les avions pendant la nuit (indicateur Ln_{night} - de 23.00 à 07.00)

	2002	2003	2004	2005	2006	2007
NMT-40 Koningslo	54,0	52,7	50,5	50,1	50,0	51,8
NMT-41 Grimbergen	54,0	51,4	47,0	45,2	45,6	46,7
NMT-42 Diegem		62,7	61,0	61,3	61,3	62,5
NMT-43 Erps-Kwerps		51,8	55,0	53,5	51,9	52,3
NMT-44 Tervuren	46,4	49,0	49,2	48,8	49,4	48,9
NMT-45 Meise		46,3	43,4	42,7	42,2	43,4
NMT-46-2 Wezembeek			53,4	54,2	52,5	51,9
NMT-47-2 Wezembeek			51,0	50,8	50,8	50,3
NMT-48-2 Bertem				41,7	42,6	42,4



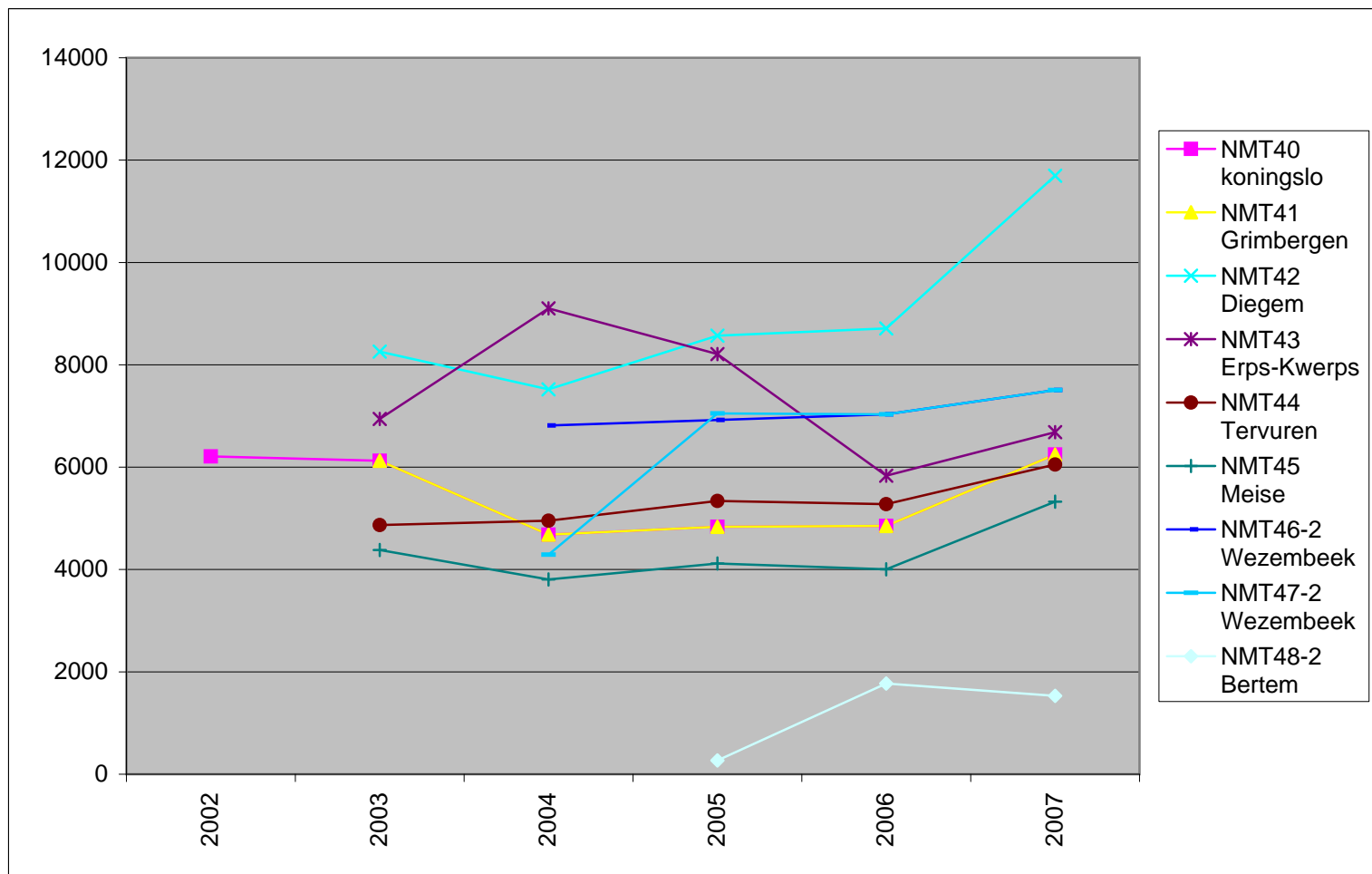
Nombre de vols de jour période 2002 -2007

année	NMT40 koningslo	NMT41 Grimbergen	NMT42 Diegem	NMT43 Erps-Kwerps	NMT44 Tervuren	NMT45 Meise	NMT46-2 Wezembeek	NMT47-2 Wezembeek
2002	44455							
2003	49832	49832	91205	71497	47218	35891		
2004	45554	45554	89964	79263	45225	33139	61924	36940
2005	44185	44185	93486	80073	47441	33296	62755	60278
2006	42852	42852	87862	74421	47721	32939	63586	63586
2007	42757	42757	93229	86041	49599	32355	65431	65431



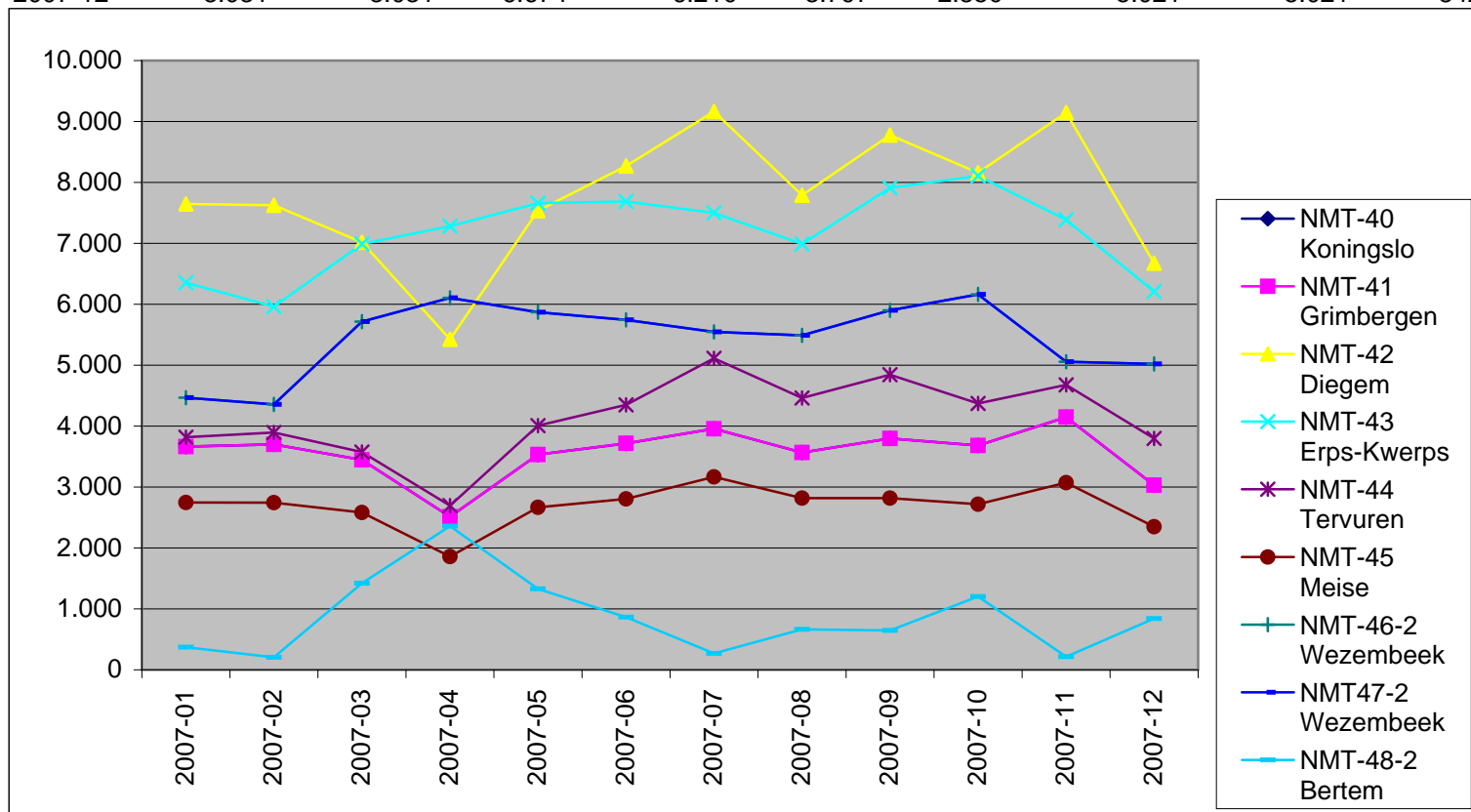
Nombre de vols de nuit période 2002 -2007

année	NMT40 koningslo	NMT41 Grimbergen	NMT42 Diegem	NMT43 Erps-Kwerps	NMT44 Tervuren	NMT45 Meise	NMT46-2 Wezembeek	NMT47-2 Wezembeek	NMT48-2 Bertem
2002	6211								
2003	6125	6125	8257	6942	4868	4382			
2004	4682	4682	7521	9104	4954	3805	6813	4291	
2005	4836	4836	8570	8209	5341	4118	6922	7050	269
2006	4853	4853	8710	5833	5276	4003	7032	7032	1773
2007	6247	6247	11695	6683	6052	5325	7505	7505	1532



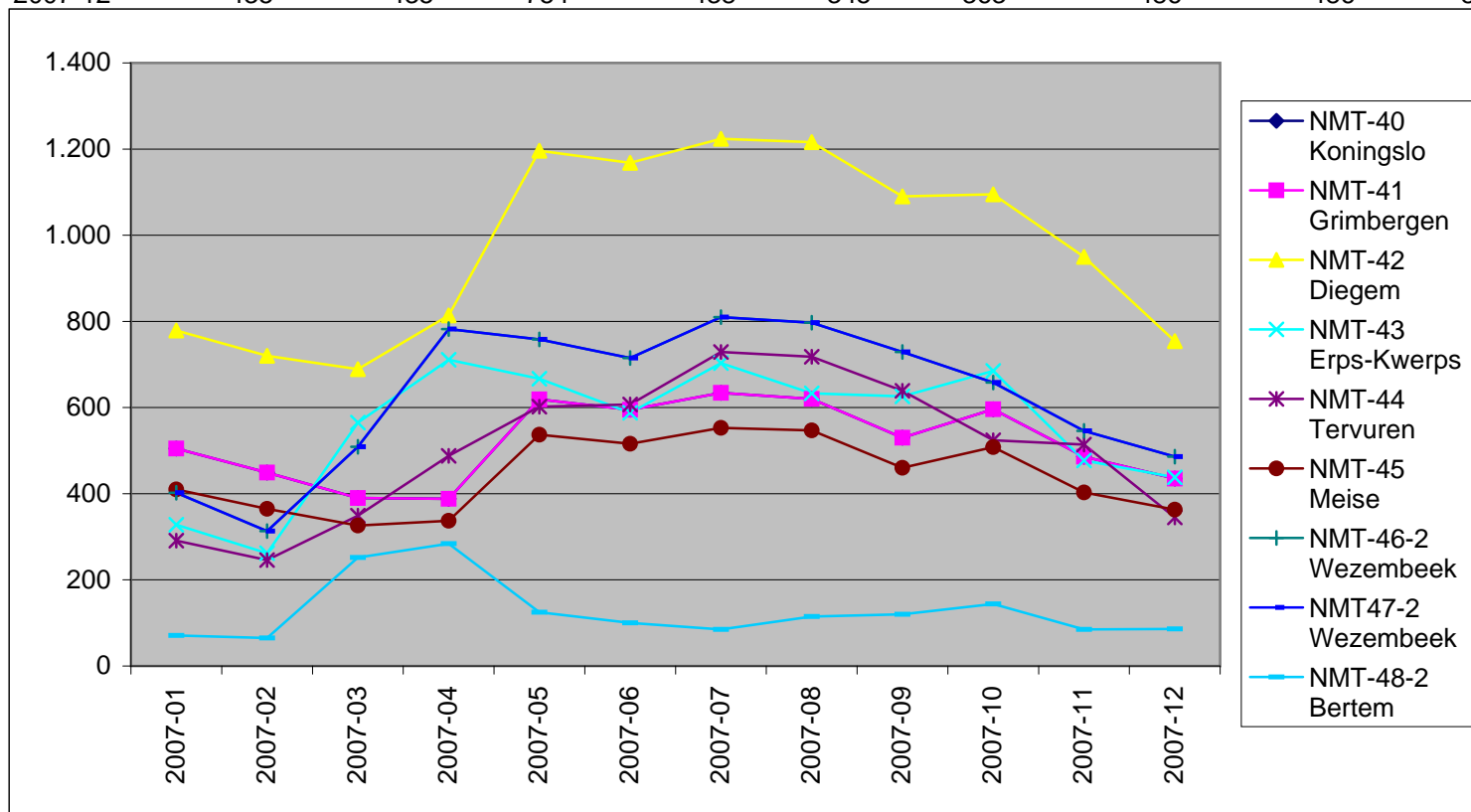
Nombre de mouvements d'avions de jour (07.00 à 23.00) en 2007

	NMT-40 Koningslo	NMT-41 Grimbergen	NMT-42 Diegem	NMT-43 Erps-Kwerps	NMT-44 Tervuren	NMT-45 Meise	NMT-46-2 Wezembeek	NMT47-2 Wezembeek	NMT-48-2 Bertem
2007-01	3.664	3.664	7.646	6.354	3.818	2.747	4.466	4.466	371
2007-02	3.700	3.700	7.625	5.961	3.896	2.743	4.357	4.357	206
2007-03	3.445	3.445	7.018	6.991	3.575	2.583	5.715	5.715	1.421
2007-04	2.514	2.514	5.426	7.281	2.694	1.859	6.104	6.104	2.360
2007-05	3.534	3.534	7.537	7.660	4.007	2.667	5.870	5.870	1.328
2007-06	3.716	3.718	8.270	7.687	4.348	2.804	5.743	5.743	864
2007-07	3.957	3.957	9.164	7.501	5.112	3.166	5.547	5.547	270
2007-08	3.567	3.567	7.789	6.990	4.462	2.817	5.490	5.490	665
2007-09	3.797	3.797	8.776	7.911	4.843	2.818	5.899	5.899	647
2007-10	3.682	3.682	8.160	8.107	4.371	2.718	6.162	6.162	1.202
2007-11	4.146	4.148	9.145	7.388	4.676	3.073	5.057	5.057	216
2007-12	3.031	3.031	6.674	6.210	3.797	2.350	5.021	5.021	842



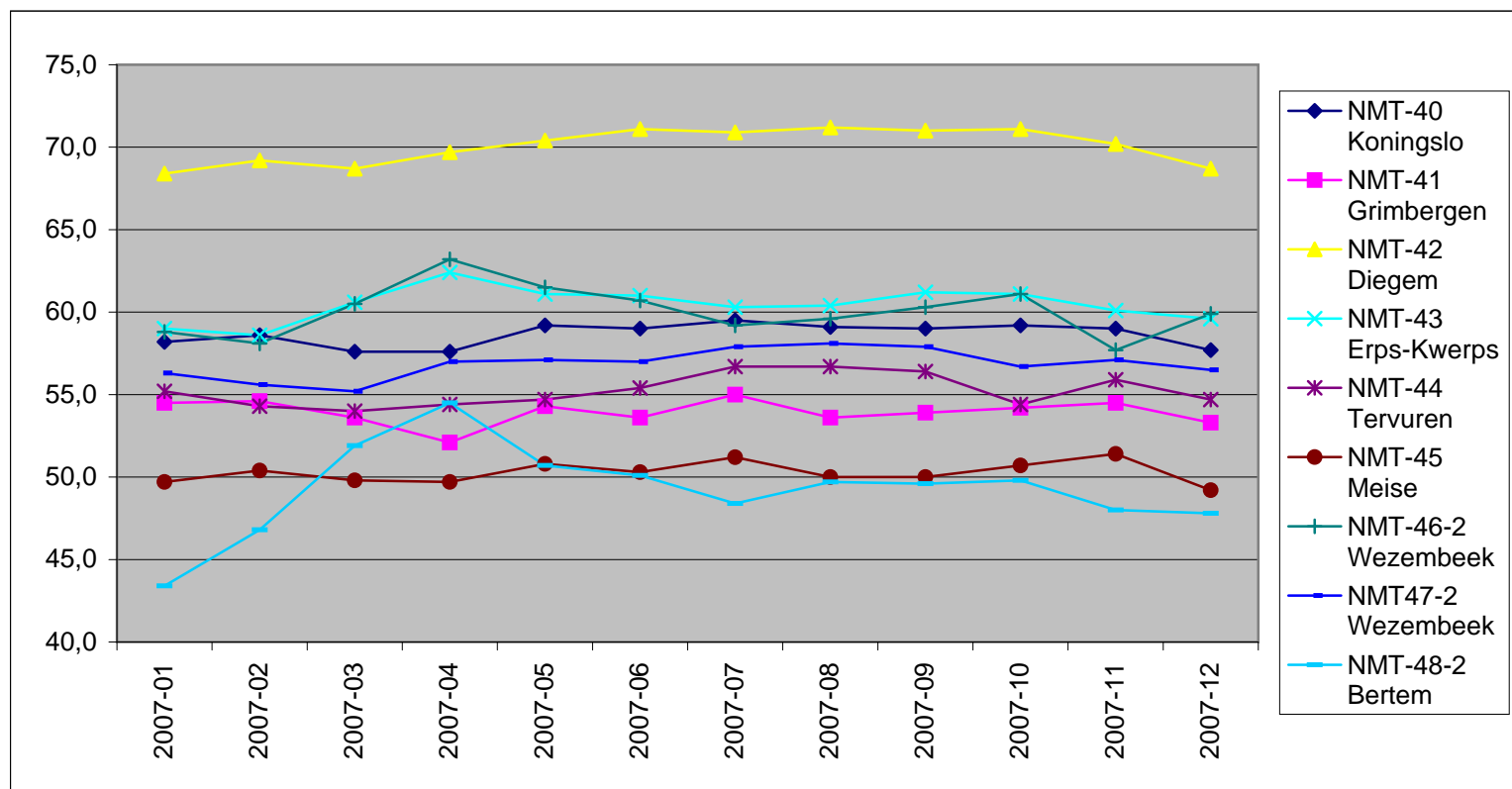
Nombre de mouvements de nuit (de 23.00 à 07.00) en 2007

	NMT-40 Koningslo	NMT-41 Grimbergen	NMT-42 Diegem	NMT-43 Erps-Kwerps	NMT-44 Tervuren	NMT-45 Meise	NMT-46-2 Wezembeek	NMT47-2 Wezembeek	NMT-48-2 Bertem	
2007-01	505	505	779	328	291	410	402	402	71	3.693
2007-02	449	449	720	262	246	365	313	313	65	3.182
2007-03	390	390	689	565	349	326	509	509	252	3.979
2007-04	388	388	814	711	488	337	782	782	284	4.974
2007-05	619	619	1.196	667	602	537	758	758	125	5.881
2007-06	595	595	1.168	588	607	516	715	715	100	5.599
2007-07	634	634	1.224	703	729	553	810	810	85	6.182
2007-08	620	620	1.216	633	718	547	797	797	115	6.063
2007-09	530	530	1.090	626	639	460	729	729	120	5.453
2007-10	596	596	1.095	685	524	508	658	658	144	5.464
2007-11	486	486	950	477	514	403	546	546	85	4.493
2007-12	435	435	754	438	345	363	486	486	86	3.828



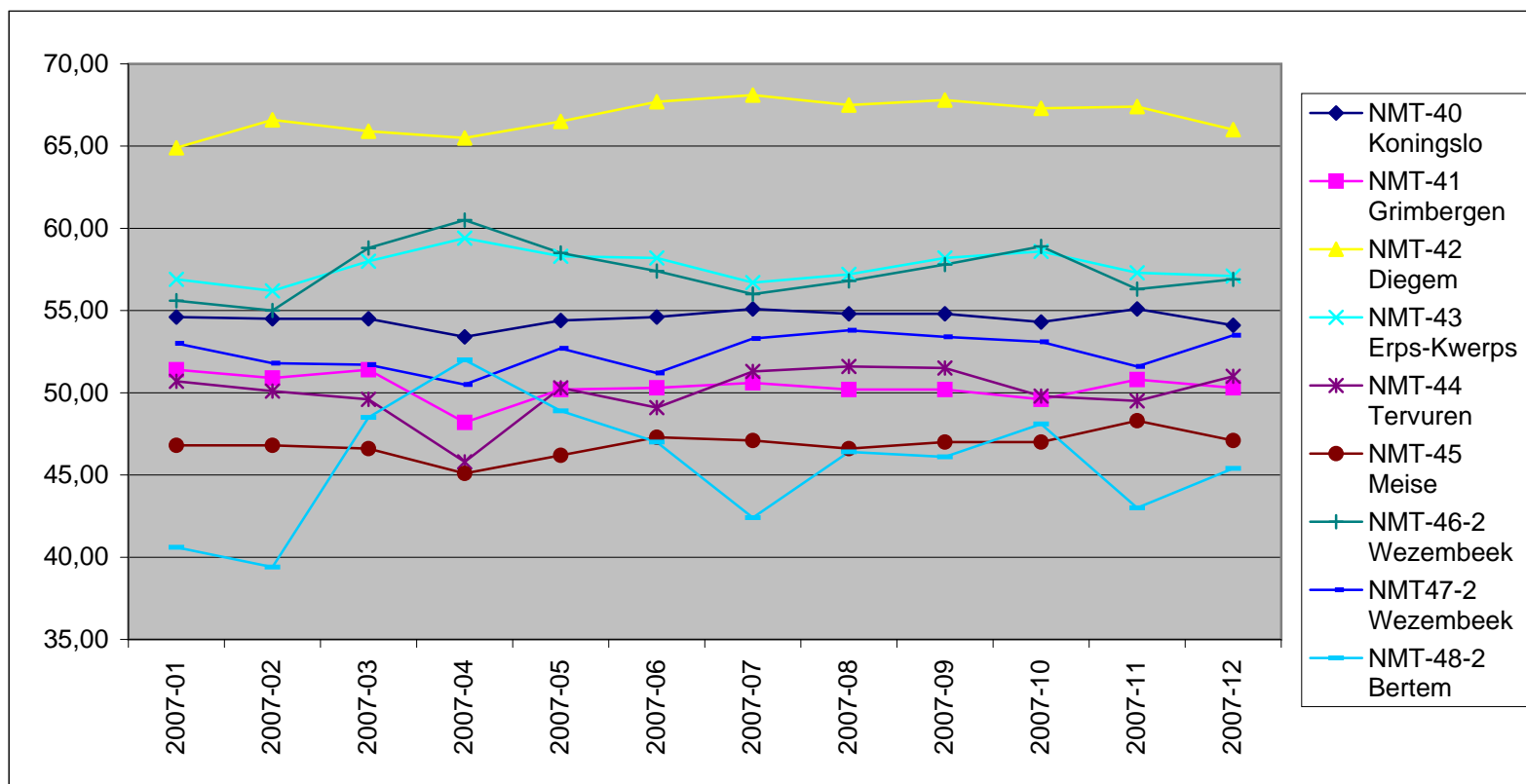
Pression acoustique causée par les avions (indicateur synthétique Lden) en 2007

	NMT-40 Koningslo	NMT-41 Grimbergen	NMT-42 Diegem	NMT-43 Erps-Kwerps	NMT-44 Tervuren	NMT-45 Meise	NMT-46-2 Wezembeek	NMT47-2 Wezembeek	NMT-48-2 Bertem
2007-01	58,2	54,5	68,4	59,0	55,2	49,7	58,8	56,3	43,4
2007-02	58,6	54,6	69,2	58,6	54,3	50,4	58,1	55,6	46,8
2007-03	57,6	53,6	68,7	60,6	54,0	49,8	60,5	55,2	51,9
2007-04	57,6	52,1	69,7	62,4	54,4	49,7	63,2	57,0	54,5
2007-05	59,2	54,3	70,4	61,1	54,7	50,8	61,5	57,1	50,7
2007-06	59,0	53,6	71,1	61,0	55,4	50,3	60,7	57,0	50,1
2007-07	59,5	55,0	70,9	60,3	56,7	51,2	59,2	57,9	48,4
2007-08	59,1	53,6	71,2	60,4	56,7	50,0	59,6	58,1	49,7
2007-09	59,0	53,9	71,0	61,2	56,4	50,0	60,3	57,9	49,6
2007-10	59,2	54,2	71,1	61,1	54,4	50,7	61,1	56,7	49,8
2007-11	59,0	54,5	70,2	60,1	55,9	51,4	57,7	57,1	48,0
2007-12	57,7	53,3	68,7	59,6	54,7	49,2	59,9	56,5	47,8



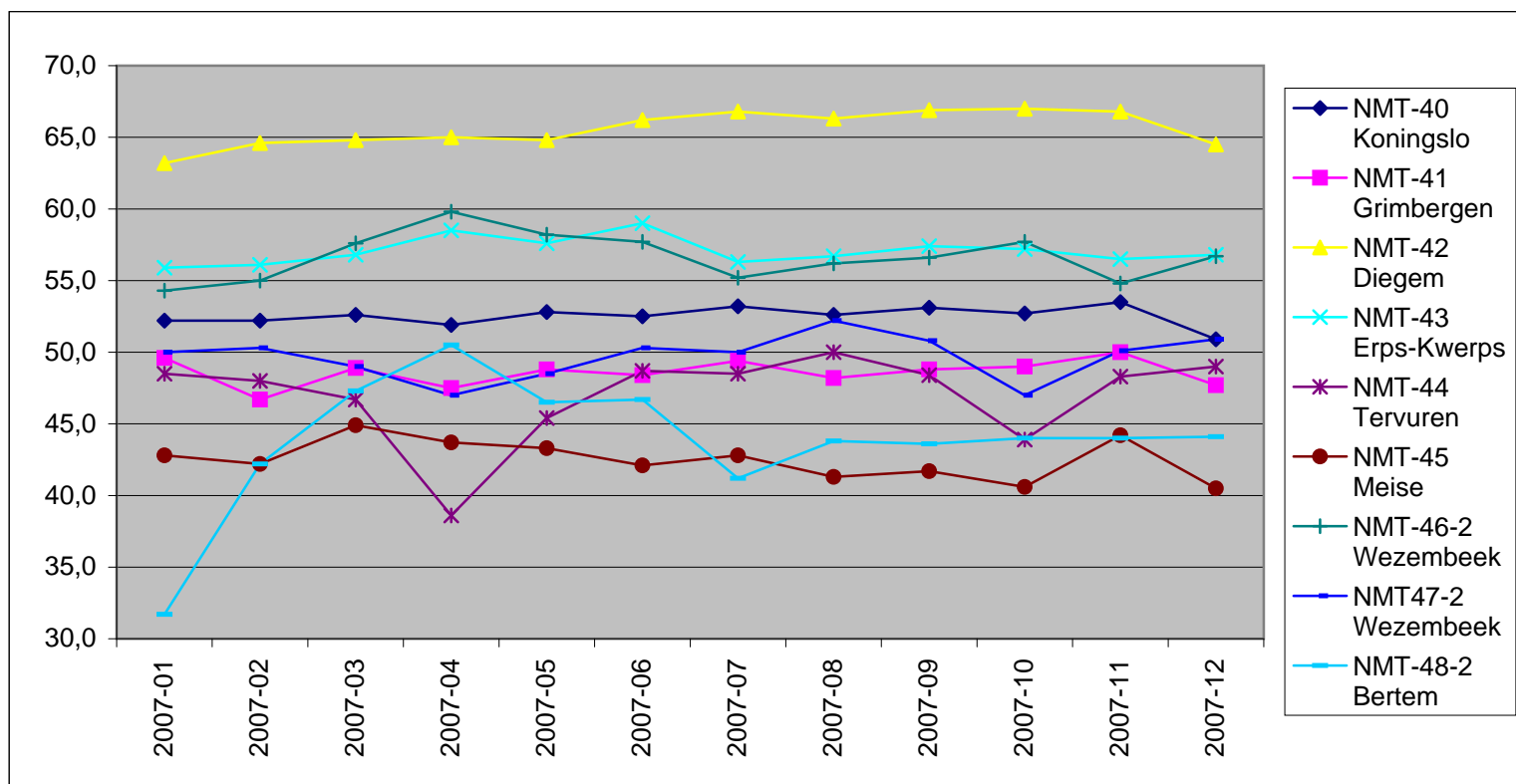
Pression acoustique causée par les avions pendant la journée (indicateur Lday - de 07.00 à 19.00) en 2007

	NMT-40 Koningslo	NMT-41 Grimbergen	NMT-42 Diegem	NMT-43 Erps-Kwerps	NMT-44 Tervuren	NMT-45 Meise	NMT-46-2 Wezembeek	NMT47-2 Wezembeek	NMT-48-2 Bertem
2007-01	54,60	51,40	64,90	56,90	50,70	46,80	55,60	53,00	40,60
2007-02	54,50	50,90	66,60	56,20	50,10	46,80	55,00	51,80	39,40
2007-03	54,50	51,40	65,90	58,00	49,60	46,60	58,80	51,70	48,50
2007-04	53,40	48,20	65,50	59,40	45,80	45,10	60,50	50,50	52,00
2007-05	54,40	50,20	66,50	58,30	50,30	46,20	58,50	52,70	48,90
2007-06	54,60	50,30	67,70	58,20	49,10	47,30	57,40	51,20	47,00
2007-07	55,10	50,60	68,10	56,70	51,30	47,10	56,00	53,30	42,40
2007-08	54,80	50,20	67,50	57,20	51,60	46,60	56,80	53,80	46,40
2007-09	54,80	50,20	67,80	58,20	51,50	47,00	57,80	53,40	46,10
2007-10	54,30	49,60	67,30	58,60	49,80	47,00	58,90	53,10	48,10
2007-11	55,10	50,80	67,40	57,30	49,50	48,30	56,30	51,60	43,00
2007-12	54,10	50,30	66,00	57,10	51,00	47,10	56,90	53,50	45,40



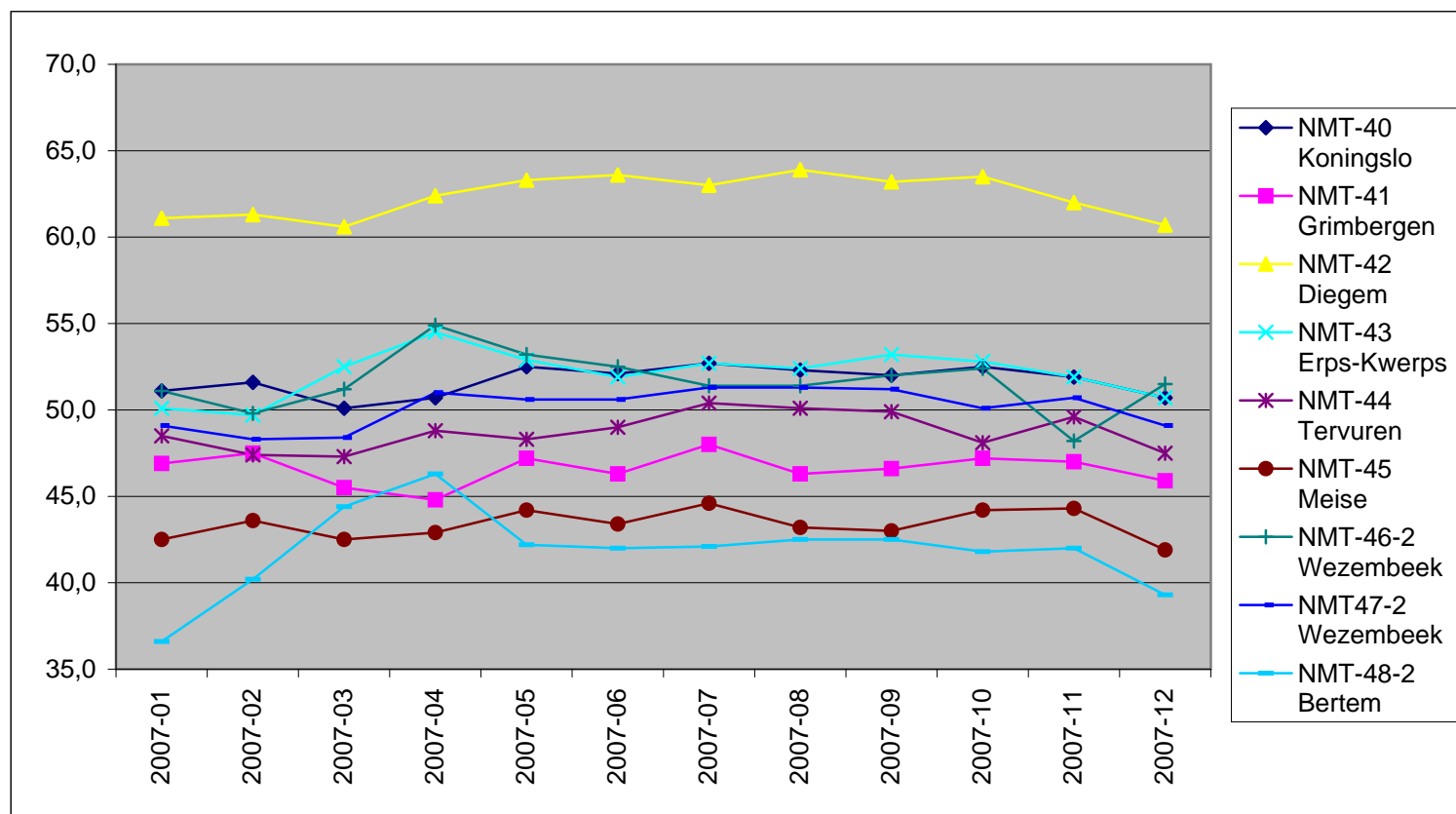
Pression acoustique causée par les avions pendant la soirée (indicateur Levening - 19.00 à 23.00) en 2007

	NMT-40 Koningslo	NMT-41 Grimbergen	NMT-42 Diegem	NMT-43 Erps-Kwerps	NMT-44 Tervuren	NMT-45 Meise	NMT-46-2 Wezembeek	NMT47-2 Wezembeek	NMT-48-2 Bertem
2007-01	52,2	49,6	63,2	55,9	48,5	42,8	54,3	50,0	31,7
2007-02	52,2	46,7	64,6	56,1	48,0	42,2	55,0	50,3	42,2
2007-03	52,6	48,9	64,8	56,8	46,7	44,9	57,6	49,0	47,3
2007-04	51,9	47,5	65,0	58,5	38,6	43,7	59,8	47,0	50,5
2007-05	52,8	48,8	64,8	57,6	45,4	43,3	58,2	48,5	46,5
2007-06	52,5	48,4	66,2	59,0	48,7	42,1	57,7	50,3	46,7
2007-07	53,2	49,4	66,8	56,3	48,5	42,8	55,2	50,0	41,2
2007-08	52,6	48,2	66,3	56,7	50,0	41,3	56,2	52,2	43,8
2007-09	53,1	48,8	66,9	57,4	48,4	41,7	56,6	50,8	43,6
2007-10	52,7	49,0	67,0	57,2	43,9	40,6	57,7	47,0	44,0
2007-11	53,5	50,0	66,8	56,5	48,3	44,2	54,8	50,1	44,0
2007-12	50,9	47,7	64,5	56,8	49,0	40,5	56,7	50,9	44,1



Pression acoustique causée par les avions pendant la nuit (indicateur Lnight - de 23.00 à 07.00) en 2007

	NMT-40 Koningslo	NMT-41 Grimbergen	NMT-42 Diegem	NMT-43 Erps-Kwerps	NMT-44 Tervuren	NMT-45 Meise	NMT-46-2 Wezembeek	NMT47-2 Wezembeek	NMT-48-2 Bertem
2007-01	51,1	46,9	61,1	50,1	48,5	42,5	51,1	49,1	36,6
2007-02	51,6	47,5	61,3	49,7	47,4	43,6	49,8	48,3	40,2
2007-03	50,1	45,5	60,6	52,5	47,3	42,5	51,2	48,4	44,4
2007-04	50,7	44,8	62,4	54,5	48,8	42,9	54,9	51,0	46,3
2007-05	52,5	47,2	63,3	52,9	48,3	44,2	53,2	50,6	42,2
2007-06	52,1	46,3	63,6	51,9	49,0	43,4	52,5	50,6	42,0
2007-07	52,7	48,0	63,0	52,7	50,4	44,6	51,4	51,3	42,1
2007-08	52,3	46,3	63,9	52,4	50,1	43,2	51,4	51,3	42,5
2007-09	52,0	46,6	63,2	53,2	49,9	43,0	52,0	51,2	42,5
2007-10	52,5	47,2	63,5	52,8	48,1	44,2	52,4	50,1	41,8
2007-11	51,9	47,0	62,0	51,9	49,6	44,3	48,2	50,7	42,0
2007-12	50,7	45,9	60,7	50,7	47,5	41,9	51,5	49,1	39,3



comparaison des résultats entre 2002 et 2007

année	NMT	jour	nuit	jour corrélé	nuit corrélé	total	total corrélé	%	
2007	NMT40	koningslo	42.757	6.247	27.028	4.709	49.004	31.737	64,76%
2007	NMT41	Grimbergen	42.757	6.247	18.986	3.740	49.004	22.726	46,38%
2007	NMT42	Diegem	93.229	11.695	64.177	10.733	104.924	74.910	71,39%
2007	NMT43	Erps-Kwerps	86.041	6.683	79.553	6.366	92.724	85.919	92,66%
2007	NMT44	Tervuren	49.599	6.052	13.444	2.845	55.651	16.289	29,27%
2007	NMT45	Meise	32.355	5.325	7.139	1.719	37.680	8.858	23,51%
2007	NMT46-2	Wezembeek	65.431	7.505	44.785	4.536	72.936	49.321	67,62%
2007	NMT47-2	Wezembeek	65.431	7.505	22.710	4.162	72.936	26.872	36,84%
2007	NMT48-2	Bertem	10.392	1.532	6.331	1.193	11.924	7.524	63,10%
2006	NMT40	koningslo	42.852	4.853	28.109	3.407	47.705	31.516	66,06%
2006	NMT41	Grimbergen	42.852	4.853	19.716	2.690	47.705	22.406	46,97%
2006	NMT42	Diegem	87.862	8.710	57.860	7.625	96.572	65.485	67,81%
2006	NMT43	Erps-Kwerps	74.421	5.833	68.615	5.539	80.254	74.154	92,40%
2006	NMT44	Tervuren	47.721	5.276	14.846	3.199	52.997	18.045	34,05%
2006	NMT45	Meise	32.939	4.003	8.492	1.458	36.942	9.950	26,93%
2006	NMT46-2	Wezembeek	63.586	7.032	42.207	3.764	70.618	45.971	65,10%
2006	NMT47-2	Wezembeek	63.586	7.032	23.798	4.779	70.618	28.577	40,47%
2006	NMT48-2	Bertem	10.136	1.773	5.931	1.361	11.909	7.292	61,23%
2005	NMT40	koningslo	44.185	4.836	29.387	3.626	49.021	33.013	67,34%
2005	NMT41	Grimbergen	44.185	4.836	21.484	3.109	49.021	24.593	50,17%
2005	NMT42	Diegem	93.486	8.570	60.940	7.401	102.056	68.341	66,96%
2005	NMT43	Erps-Kwerps	80.073	8.209	74.527	7.956	88.282	82.483	93,43%
2005	NMT44	Tervuren	47.441	5.341	13.850	3.147	52.782	16.997	32,20%
2005	NMT45	Meise	33.296	4.118	9.184	1.467	37.414	10.651	28,47%
2005	NMT46-2	Wezembeek	11.396	1.141	7.654	515	12.537	8.169	65,16%
2005	NMT47-2	Wezembeek	60.278	7.050	21.456	4.698	67.328	26.154	38,85%
2005	NMT48-2	Bertem	1.716	269	849	164	1.985	1.013	51,03%
2004	NMT40	koningslo	45.554	4.682	29.789	3.643	50.236	33.432	66,55%
2004	NMT41	Grimbergen	45.554	4.682	22.047	3.084	50.236	25.131	50,03%
2004	NMT42	Diegem	89.964	7.521	57.606	6.831	97.485	64.437	66,10%
2004	NMT43	Erps-Kwerps	79.263	9.104	74.985	8.871	88.367	83.856	94,90%
2004	NMT44	Tervuren	45.225	4.954	14.733	3.200	50.179	17.933	35,74%
2004	NMT45	Meise	33.139	3.805	9.141	1.590	36.944	10.731	29,05%
2004	NMT46-2	Wezembeek	61.924	6.813	35.429	3.490	68.737	38.919	56,62%
2004	NMT47-2	Wezembeek	36.940	4.291	6.898	1.221	41.231	8.119	19,69%
2003	NMT40	koningslo	49.832	6.125	37.531	5.609	55.957	43.140	77,09%
2003	NMT41	Grimbergen	49.832	6.125	32.554	5.473	55.957	38.027	67,96%
2003	NMT42	Diegem	91.205	8.257	54.299	6.721	99.462	61.020	61,35%
2003	NMT43	Erps-Kwerps	71.497	6.942	65.552	6.702	78.439	72.254	92,11%
2003	NMT44	Tervuren	47.218	4.868	7.184	2.966	52.086	10.150	19,49%
2003	NMT45	Meise	35.891	4.382	15.992	2.882	40.273	18.874	46,87%
2002	NMT40	koningslo	44.455	6.211	31.472	5.425	50.666	36.897	72,82%

NMT-40
Koningslo

	vols-jour	vols-nuit	lday	levening	Inight	Iden
2007-01	3664	505	54,6	52,2	51,1	58,2
2007-02	3700	449	54,5	52,2	51,6	58,6
2007-03	3445	390	54,5	52,6	50,1	57,6
2007-04	2514	388	53,4	51,9	50,7	57,6
2007-05	3534	619	54,4	52,8	52,5	59,2
2007-06	3716	595	54,6	52,5	52,1	59,0
2007-07	3957	634	55,1	53,2	52,7	59,5
2007-08	3567	620	54,8	52,6	52,3	59,1
2007-09	3797	530	54,8	53,1	52,0	59,0
2007-10	3682	596	54,3	52,7	52,5	59,2
2007-11	4146	486	55,1	53,5	51,9	59,0
2007-12	3031	435	54,1	50,9	50,7	57,7

NMT-41 Grimbergen

	vols-jour	vols-nuit	lday	levening	lnight	lden
2007-01	3664	505	51,4	49,6	46,9	54,5
2007-02	3700	449	50,9	46,7	47,5	54,6
2007-03	3445	390	51,4	48,9	45,5	53,6
2007-04	2514	388	48,2	47,5	44,8	52,1
2007-05	3534	619	50,2	48,8	47,2	54,3
2007-06	3718	595	50,3	48,4	46,3	53,6
2007-07	3957	634	50,6	49,4	48,0	55,0
2007-08	3567	620	50,2	48,2	46,3	53,6
2007-09	3797	530	50,2	48,8	46,6	53,9
2007-10	3682	596	49,6	49,0	47,2	54,2
2007-11	4148	486	50,8	50,0	47,0	54,5
2007-12	3031	435	50,3	47,7	45,9	53,3

NMT-42 Diegem

	vols-jour	vols-nuit	lday	levening	lnight	lden
2007-01	7646	779	64,9	63,2	61,1	68,4
2007-02	7625	720	66,6	64,6	61,3	69,2
2007-03	7018	689	65,9	64,8	60,6	68,7
2007-04	5426	814	65,5	65,0	62,4	69,7
2007-05	7537	1196	66,5	64,8	63,3	70,4
2007-06	8270	1168	67,7	66,2	63,6	71,1
2007-07	9164	1224	68,1	66,8	63,0	70,9
2007-08	7789	1216	67,5	66,3	63,9	71,2
2007-09	8776	1090	67,8	66,9	63,2	71,0
2007-10	8160	1095	67,3	67,0	63,5	71,1
2007-11	9145	950	67,4	66,8	62,0	70,2
2007-12	6674	754	66,0	64,5	60,7	68,7

NMT-43 Erps-Kwerps

	vols-jour	vols-nuit	lday	levening	lnight	lden
2007-01	6354	328	56,9	55,9	50,1	59,0
2007-02	5961	262	56,2	56,1	49,7	58,6
2007-03	6991	565	58,0	56,8	52,5	60,6
2007-04	7281	711	59,4	58,5	54,5	62,4
2007-05	7660	667	58,3	57,6	52,9	61,1
2007-06	7687	588	58,2	59,0	51,9	61,0
2007-07	7501	703	56,7	56,3	52,7	60,3
2007-08	6990	633	57,2	56,7	52,4	60,4
2007-09	7911	626	58,2	57,4	53,2	61,2
2007-10	8107	685	58,6	57,2	52,8	61,1
2007-11	7388	477	57,3	56,5	51,9	60,1
2007-12	6210	438	57,1	56,8	50,7	59,6

NMT-44 Tervuren

	vols-jour	vols-nuit	lday	levening	lnight	lden
2007-01	3818	291	50,7	48,5	48,5	55,2
2007-02	3896	246	50,1	48,0	47,4	54,3
2007-03	3575	349	49,6	46,7	47,3	54,0
2007-04	2694	488	45,8	38,6	48,8	54,4
2007-05	4007	602	50,3	45,4	48,3	54,7
2007-06	4348	607	49,1	48,7	49,0	55,4
2007-07	5112	729	51,3	48,5	50,4	56,7
2007-08	4462	718	51,6	50,0	50,1	56,7
2007-09	4843	639	51,5	48,4	49,9	56,4
2007-10	4371	524	49,8	43,9	48,1	54,4
2007-11	4676	514	49,5	48,3	49,6	55,9
2007-12	3797	345	51,0	49,0	47,5	54,7

NMT-45 Meise

	vols-jour	vols-nuit	lday	levening	lnight	lden
2007-01	2747	410	46,8	42,8	42,5	49,7
2007-02	2743	365	46,8	42,2	43,6	50,4
2007-03	2583	326	46,6	44,9	42,5	49,8
2007-04	1859	337	45,1	43,7	42,9	49,7
2007-05	2667	537	46,2	43,3	44,2	50,8
2007-06	2804	516	47,3	42,1	43,4	50,3
2007-07	3166	553	47,1	42,8	44,6	51,2
2007-08	2817	547	46,6	41,3	43,2	50,0
2007-09	2818	460	47,0	41,7	43,0	50,0
2007-10	2718	508	47,0	40,6	44,2	50,7
2007-11	3073	403	48,3	44,2	44,3	51,4
2007-12	2350	363	47,1	40,5	41,9	49,2

NMT-46-2 Wezembeek

	vols-jour	vols-nuit	lday	levening	lnight	lden
2007-01	4466	402	55,6	54,3	51,1	58,8
2007-02	4357	313	55,0	55,0	49,8	58,1
2007-03	5715	509	58,8	57,6	51,2	60,5
2007-04	6104	782	60,5	59,8	54,9	63,2
2007-05	5870	758	58,5	58,2	53,2	61,5
2007-06	5743	715	57,4	57,7	52,5	60,7
2007-07	5547	810	56,0	55,2	51,4	59,2
2007-08	5490	797	56,8	56,2	51,4	59,6
2007-09	5899	729	57,8	56,6	52,0	60,3
2007-10	6162	658	58,9	57,7	52,4	61,1
2007-11	5057	546	56,3	54,8	48,2	57,7
2007-12	5021	486	56,9	56,7	51,5	59,9

NMT-47-2 Wezembeek

	vols-jour	vols-nuit	lday	levening	lnight	lden
2007-01	4466	402	53,0	50,0	49,1	56,3
2007-02	4357	313	51,8	50,3	48,3	55,6
2007-03	5715	509	51,7	49,0	48,4	55,2
2007-04	6104	782	50,5	47,0	51,0	57,0
2007-05	5870	758	52,7	48,5	50,6	57,1
2007-06	5743	715	51,2	50,3	50,6	57,0
2007-07	5547	810	53,3	50,0	51,3	57,9
2007-08	5490	797	53,8	52,2	51,3	58,1
2007-09	5899	729	53,4	50,8	51,2	57,9
2007-10	6162	658	53,1	47,0	50,1	56,7
2007-11	5057	546	51,6	50,1	50,7	57,1
2007-12	5021	486	53,5	50,9	49,1	56,5

NMT-48-2 Bertem

	vols-jour	vols-nuit	lday	levening	lnight	lden
2007-01	371	71	40,6	31,7	36,6	43,4
2007-02	206	65	39,4	42,2	40,2	46,8
2007-03	1421	252	48,5	47,3	44,4	51,9
2007-04	2360	284	52,0	50,5	46,3	54,5
2007-05	1328	125	48,9	46,5	42,2	50,7
2007-06	864	100	47,0	46,7	42,0	50,1
2007-07	270	85	42,4	41,2	42,1	48,4
2007-08	665	115	46,4	43,8	42,5	49,7
2007-09	647	120	46,1	43,6	42,5	49,6
2007-10	1202	144	48,1	44,0	41,8	49,8
2007-11	216	85	43,0	26,0	42,0	48,0
2007-12	842	86	45,4	44,1	39,3	47,8